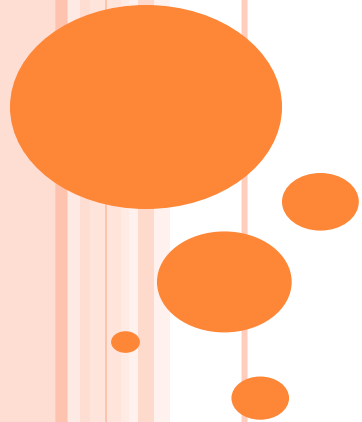


# SIMPLIFY SIGNAGE INFORMATION



# DIGITAL SIGNAGE คืออะไร?

เป็นระบบสื่อประชาสัมพันธ์รูปแบบใหม่ โดยใช้เพื่อการโฆษณา, ประชาสัมพันธ์ และการสื่อสารภายในองค์กร, ห้างร้าน ร้านค้า หรือสำนักงานบริการต่าง ๆ เพื่อให้การประชาสัมพันธ์เป็นไปอย่างถูกต้อง และสร้างความสนใจแก่ผู้พบเห็น โดยผ่านอุปกรณ์แสดงผล เช่น จอภาพ, led, videowall ซึ่งถูกควบคุมการแสดงผลด้วยเครื่อง computer หรือ mini pc box เป็นต้น



## ประโยชน์ของระบบDIGITAL SIGNAGE

- สามารถเพิ่มลูกเล่น การโฆษณาประชาสัมพันธ์ได้มากขึ้น จากป้ายนี้่ ๑ธรรมดา โดยสามารถควบคุมตารางการเล่นได้(Schedule) และสามารถอัปเดตข้อมูลได้ง่ายมาก ๆ
- ใช้คนดูแลจัดการน้อย
- ประหยัดค่าใช้จ่าย
- สามารถควบคุมได้จากศูนย์กลางได้



# ทำไมต้องSIMPLYFY SIGNAGE

- ค่าใช้จ่ายถูกมาก ๆ
- สามารถเล่นไฟล์ วิดีโอ ไฟล์ภาพ ไฟล์เสียงได้
- สามารถทำงานแบบofflineหรือ Onlineได้
- สามารถจัดตารางเวลาได้ เช่น ช่วงวันเวลา จันทร์-ศุกร์ เล่นตั้งแต่กี่โมงถึงกี่โมง หรือช่วงวันที่เท่าไรถึงวันที่เท่าไร หรือวันพิเศษ เช่น วันปีใหม่ซึ่งแต่ละช่วงวันเวลา จะเล่นcontent ต่างกันก็ได้ (Schedule)
- ใช้งานง่าย ๆ มาก ๆ แค่ดาวน์โหลดโปรแกรมไปตัวเดียว ก็ใช้งานได้เลย !!
- สามารถอัปเดตข้อมูล โดยใช้การเสียบ flashdrive แล้วระบบจะsyncข้อมูลอัตโนมัติ(ข้อมูลจะถูกเก็บไว้ในเครื่อง) หรือ อัปเดตข้อมูลจากlink url(server)
- สามารถจัดlayoutของหน้าจอได้ เช่น พิกัด,resolution,แนวตั้ง แนวนอน เป็นต้น
- สามารถcustomize ตามความต้องการของลูกค้าได้



## วิธีการใช้งาน

- download โปรแกรม
- รับไฟล์ exe
- กดปุ่ม F2 เพื่อแก้ไขอื่นๆ หรือ ใส่ activate key



# วิธีการสร้าง SCHEDULE

เราสามารถสร้างschedule โดยการสร้างไฟล์เตอร์ไว้ในไฟล์เตอร์ชื่อcontentในแฟลชไดรฟ์ โดยแบ่งเป็นลักษณะดังนี้

1. แบบช่วงวันที่ เช่นถ้าต้องการให้เล่นช่วงวันที่1มีนาคม 2017(สงรับ ค.ศ. เท่านั้น) ถึงวันที่ 31 มีนาคม 2017 ให้สร้างไฟล์เตอร์ชื่อ 1-mar-2017#31-mar-2017(ใช้เครื่องหมาย#เป็นตัวแบ่งวันที่)หรือถ้าให้เล่นวันเดียว ก็ให้ใส่เป็น1-mar-2017 เป็นต้น(ไม่ต้องมี#และเวลาต่อท้าย)
2. แบบวันของสัปดาห์(จ-อา)ให้สร้างไฟล์เตอร์ชื่อ mon,tue,wed ซึ่งสามารถสร้างอยู่ด้านบนออกสุด (โดยไม่สนเรื่องช่วงวันที่) หรือไว้ในไฟล์เตอร์ตามข้อ1 ได้(จะเล่นตามช่วงวันที่กำหนด)
3. แบบช่วงเวลา เช่น ถ้าต้องการให้เล่นช่วงเวลา 08:00:00-12:00:30 ให้ใส่เป็น 08.00.00#12.00.30(ใช้เครื่องหมาย#เป็นตัวแบ่งช่วงเวลา) ซึ่งสามารถสร้างไว้บนออกสุด(โดยไม่สนใจ ช่วงวันที่และวันของสัปดาห์) หรือสร้างไว้ในไฟล์เตอร์ตามข้อ1 และ ข้อ2ได้



## การกำหนดBACKGROUNDของแต่ละช่วงวันเวลา

รูปbackgroundของcontent จะแสดงเมื่อไม่มีการเล่นcontent หรือในกรณี content เล่นไม่เต็มหน้าจอ เช่น วิดีโอแนวนอน แต่เล่นในจอแนวตั้ง เป็นต้น สามารถทำได้ดังนี้

- ให้สร้างไฟล์ภาพชื่อbackground.jpg หรือ background.png ในโฟลเดอร์ของวันหรือเวลาที่ต้องการ
- ถ้าต้องการทำmain backgroundให้สร้างไฟล์ที่โฟลเดอร์นอกสุด(โฟลเดอร์ชื่อContent)



## การกำหนดระยะเวลาการแสดงผลของแต่ละไฟล์(DURATION)

โดยปกติระบบจะเล่นไฟล์วิดีโอ,ไฟล์เสียง ตามระยะเวลาของมัน ไฟล์รูปจะแสดง10วินาที แต่เราสามารถกำหนดระยะเวลาการแสดงผลของแต่ละไฟล์ได้ดังนี้

- สร้างไฟล์metadata.txt ในโฟลเดอร์ของช่วงวันเวลาที่ต้องการ format ในไฟล์คือ

ชื่อไฟล์#duration:ชั่วโมง:นาที:วินาที

เราสามารถกำหนดการfadeของแต่ละไฟล์ได้โดยเพิ่ม#fade:yesหรือno

เราสามารถกำหนดระยะเวลาการfadeได้คือเพิ่ม#fadeduration:1(หน่วยเป็นวินาที)

โดยให้ทำ1ไฟล์ต่อหนึ่งบรรทัด เช่น

Bird.jpg#duration:00:00:05#fade:yes#fadeduration:0.5

Cat.mp4#duration:00:30:00#fade:no





## การกำหนดรอบในการเล่น

หากต้องการให้ชุดcontentในโฟลเดอร์นั้น ำเล่นเพียงรอบเดียว(โดยปกติระบบจะเล่นวนไปจนกว่าจะครบช่วงวันเวลา) ให้เพิ่มคำสั่งในmetadata.txtดังนี้

:norepeat (ไม่ต้องมีอะไรนำหน้า)



# การACTIVATE KEY(LICENSE)

โปรแกรมที่downloadนั้น สามารถใช้งานฟรีได้30วันเมื่อครบกำหนดจะไม่สามารถใช้งานได้  
โดยให้ทำตามดังนี้

1. กดปุ่มF2 แล้วจะมีหน้าต่างsettingขึ้นมา (ถ้ายังไม่ขึ้นให้คลิก1ครั้ง แล้วกดF2ใหม่)

Setting

Content path: C:\Users\zero-\Desktop\Signage Project\Player  
Player\bin\Debug\CryptoObfuscator\_Output

Layout:

Left 0 Top 0 WxH fullxfull

Serial Key: 4A18-6D4E-507E-79

Activate Key: Register

Content Update URL:

Update time: [HH:mm:ss]

Update via Thumbdrive only

Start with windows

Save Cancel



2.

Setting

Content path: C:\Users\zero-\Desktop\Signage Project\Player  
Player\bin\Debug\CryptoObfuscator\_Output

Layout:

Left 0 Top 0 WxH fullxfull

Serial Key: 4A18-6D4E-507E-79

Activate Key: Register

Content Update URL:

Update time: [HH:mm:ss]

Update via Thumbdrive only

Start with windows

Save Cancel

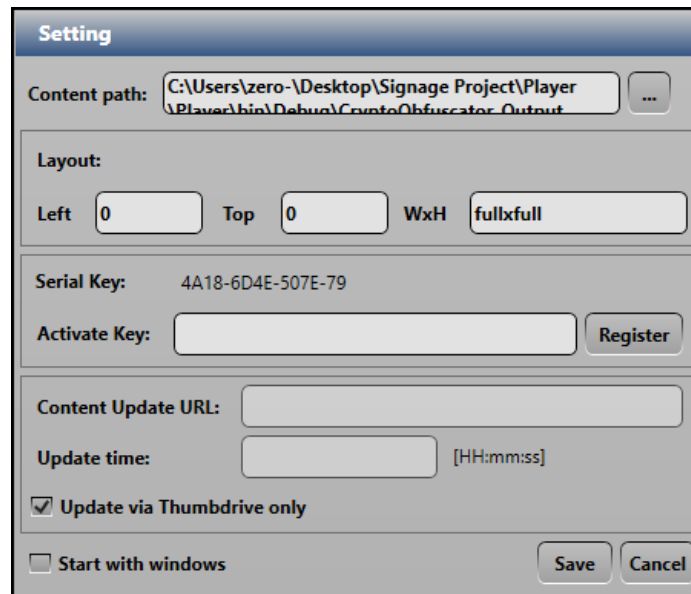
แจ้ง Serial Key ไปยังผู้ดูแลระบบ (ในเว็บไซค์)



- เมื่อได้รับKey ให้ใส่ในช่อง Activate key แล้วคลิกปุ่มRegister หลังจากนั้นก็ใช้ได้ตามปกติ(คลิกปุ่มCancelเพื่อปิดหน้าต่าง)



# SETTING อื่นๆ



- Content path-กำหนดที่เก็บไฟล์content
- Layout
  - Left: กำหนดจุดพิกัดเริ่มต้นของพื้นที่แสดงผลแกน x
  - Top: กำหนดจุดพิกัดเริ่มต้นของพื้นที่แสดงผลแกน y
  - Size: กำหนดขนาดresolution จะเป็นformat กว้างxยาว เช่น 1920x1080(ถ้าต้องการให้เต็มจอให้ใส่ fullxfull)
- Content Update URL –เป็นการตั้งให้อัพเดทข้อมูลจากlink url( ทำงานแบบ online)
- Start with windows-เป็นการตั้งว่าให้ทำงานแบบอัตโนมัติหรือไม่



# การUPDATE CONTENT

1.เมื่อสร้างไฟล์เดอร์ชื่อContent ในflashdrive เสร็จแล้ว ให้นำไปเสียบที่เครื่องเล่น(เครื่องcomputerที่รันโปรแกรม)ให้สังเกตที่มุมล่างซ้ายจะขึ้นupdating...

ให้รอนกว่าจะเปลี่ยนเป็น update complete จากนั้นจึงสามารถดึงflashdrive ออกได้

2.สามารถตั้งเวลาในการupdate content กับ link url ได้โดยระบบจะดึงข้อมูลลงมาเก็บที่เครื่อง





Updating...

## ความต้องการของระบบ

- Windows 7,8,8.1,10

